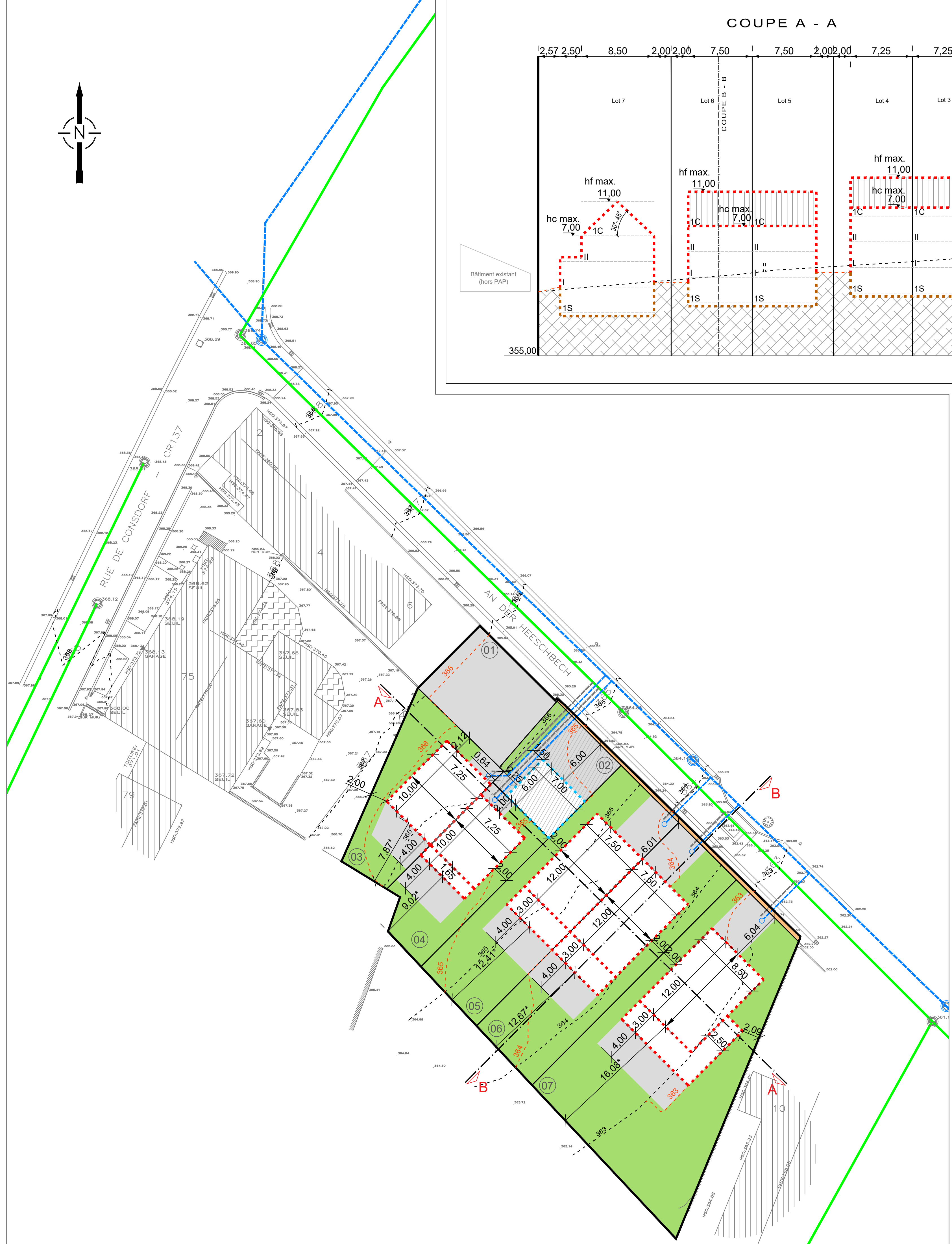
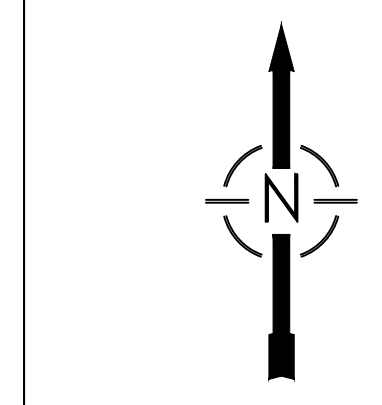
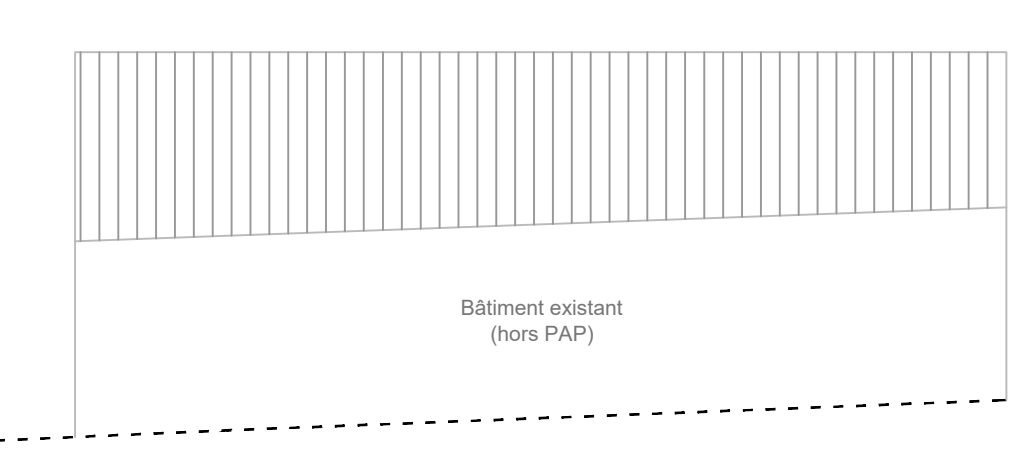
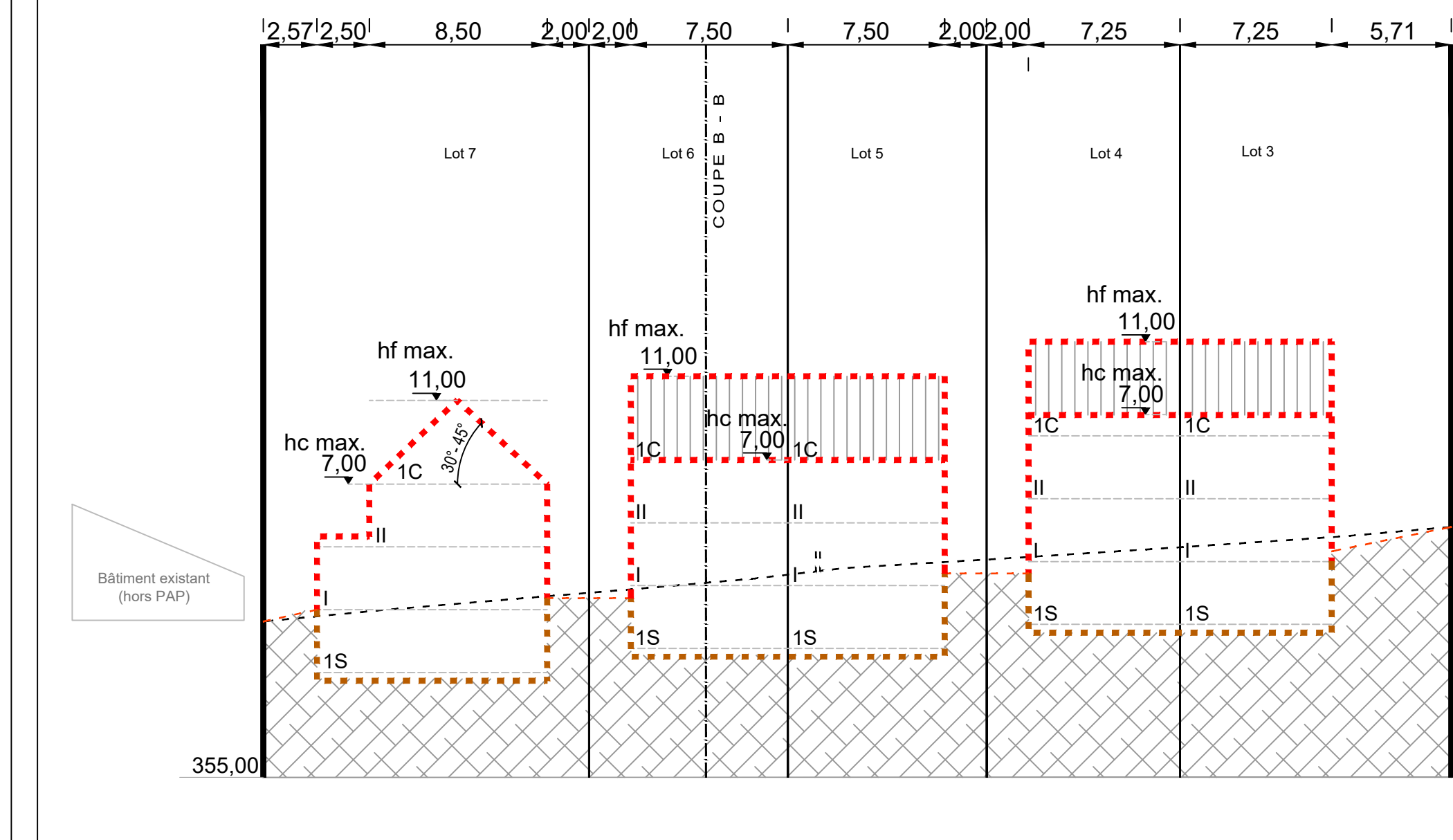
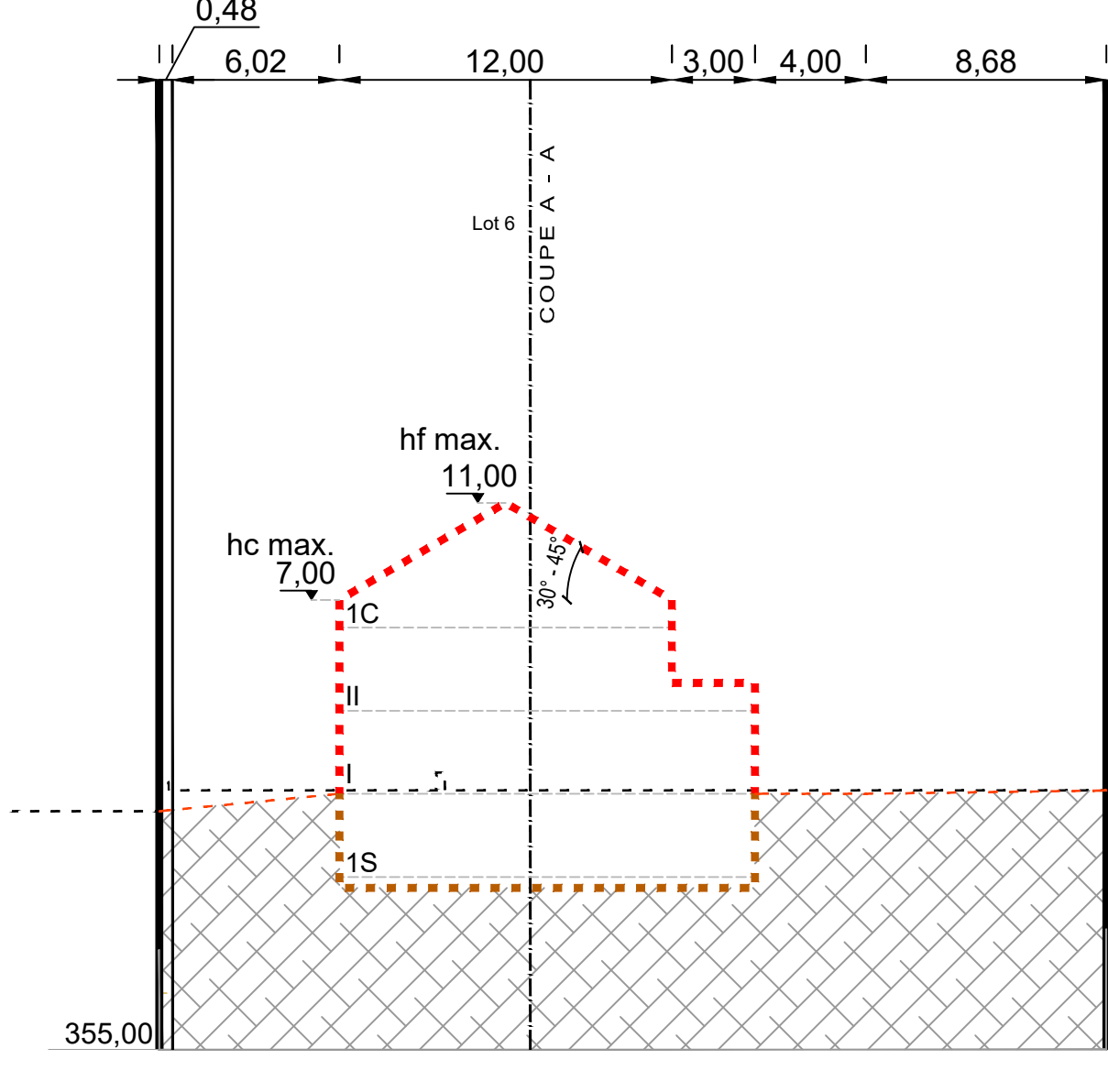


COUPE A - A



COUPE B - B



Contenance de la zone soumise à un PAP "Nouveau quartier" : 18,96 ares (COS 0.4 / CMU 0.8)  
 Représentation schématique du degré d'utilisation du sol par lot:

LOT 1		1.33 ares		LOT 2		1.22 ares	
-	0	-	0	-	42	-	42
135	-	-	-	114	-	-	-
-	-	-	-	-	-	-	-

LOT 3		2.04 ares		LOT 4		1.85 ares	
-	73	-	206	-	73	-	206
117	1-mj	-	1-u	120	1-mj	-	1-u
12 (30-45°)	hc - 7.00 hf - 11.00	-	1S+II+1C	12 (30-45°)	hc - 7.00 hf - 11.00	-	1S+II+1C

LOT 5		3.17 ares		LOT 6		3.20 ares	
-	129	-	293	-	129	-	293
196	1-mj	-	1-u	196	1-mj	-	1-u
12 (30-45°)	hc - 7.00 hf - 11.00	-	1S+II+1C	12 (30-45°)	hc - 7.00 hf - 11.00	-	1S+II+1C

LOT 7		5.97 ares	
-	166	-	354
248	1-mi	-	1-u
12 (30-45°)	hc - 7.00 hf - 11.00	-	1S+II+1C

**Représentation schématique du degré d'utilisation du sol par lot ou ilot**

LOT / IIOT		surface du lot / de l'ilot [ares]		surface constructible brute [m <sup>2</sup> ]	
min	max	min	max	min	max
surface d'emprise au sol [m <sup>2</sup> ]		surface du scellement du sol [m <sup>2</sup> ]		type de toiture	
type, disposition et nombre des constructions		Hauteur des constructions [m]		type et nombre de logements	
				nombre de niveaux	

**Délimitation du PAP et des zones du PAG**

- délimitation du PAP
- - - délimitation des différentes zones du PAG

**Courbes de niveau**

- - - terrain existant
- - - terrain remodelé

**Nombre de niveaux**

- I, II, III, ... nombre de niveaux pleins
- +1.2...R nombre d'étages en retrait
- +1.2...C nombre de niveaux sous combles
- +1.2...S nombre de niveaux en sous-sol

**Hauteur des constructions**

- hc-x hauteur à la corniche de x mètres
- ha-x hauteur à l'acrotère de x mètres
- hf-x hauteur au faîte de x mètres

**Types, dispositions et nombre des constructions**

- x-mi x maisons isolées
- x-mj x maisons jumelées
- x-mb x maisons en bande

**Types et nombres de logements**

- x-u x logements de type unifamilial
- x-b x logements de type bifamilial
- x-c x logements de type collectif

**Formes de toiture**

- tp toiture plate
- tx (y%-z%) toiture à x versants, degré d'inclinaison
- orientation du faîte

**Gabarit des immeubles (plan / coupes)**

- alignement obligatoire pour constructions destinées au séjour prolongé
- limites de surfaces constructibles pour constructions destinées au séjour prolongé
- alignement obligatoire pour dépendances
- limites de surfaces constructibles pour dépendances
- limites de surfaces constructibles pour constructions souterraines
- limites de surfaces constructibles pour avant-corps

**Délimitation des lots / ilots**

- lot projeté
- ilot projeté
- terrains cédés au domaine public communal

**Degré de mixité des fonctions**

- min x% pourcentage minimal en surface construite brute à dédier au logement par construction
- x% y% pourcentage minimal et maximal en surface construite brute de logement par construction
- x% pourcentage obligatoire en surface construite brute de logement par construction

**Espaces extérieurs privés et publics**

- espace vert privé
- espace vert public
- aire de jeux ouverte au public
- espace extérieur pouvant être scellé
- voie de circulation motorisée
- espace pouvant être dédié au stationnement
- chemin piéton / piste cyclable / zone piétonne
- voie de circulation de type zone résidentielle ou zone de rencontre

**Plantations et murs**

- arbre à moyenne ou haute tige projeté / arbre à moyenne ou haute tige à conserver
- haie projetée / haie à conserver
- muret projeté / muret à conserver

**Servitudes**

- servitude de type urbanistique
- servitude écologique
- servitude de passage
- élément bâti ou naturel à sauvegarder

**Infrastructures techniques**

- rétention à ciel ouvert pour eaux pluviales
- canalisation pour eaux pluviales
- canalisation pour eaux usées
- fossé ouvert pour eaux pluviales

**Légende complémentaire**

- canalisation pour eaux mixtes existante

© Origine Cadastre: droits réservés à l'Etat du Grand-Duché de Luxembourg (20xx) - copie et reproduction interdites

Indice	Dessinateur	Date	Contrôleur	Modification

N° CAD: 221045-13-000 001.dwg

maître d'ouvrage: **Foncière s.à.r.l.**

Projet: **PAP An der "Heeschbech" à Berdorf**

Objet: **PAP - Plan et coupes**

Dessinateur + date + signature: **JCH 17.07.2023**

Contrôleur + date + signature: **TMO 17.07.2023**

Responsable + date + signature: **MUR 17.07.2023**

Echelle: **1 : 250**

Plan: **221045-13-000 001**

Projet

**BEST** INGENIEURS-CONSEILS

Bureau d'Etudes et de Services Techniques  
 best ingénieurs-conseils +352 34 90 90  
 2, rue des Sapins best@best.lu  
 L-2513 Senningerberg www.best.lu

Toutes les mesures sont à vérifier sur place par l'entrepreneur