

Einladung zur Informationsveranstaltung

Im Rahmen der Trinkwasserschutzzone auf dem Gebiet der Gemeinden
Berdorf und Echternach

Dienstag, 23. November um 19:00 Uhr im Kulturzentrum „A Schmadds“

und

Dienstag, 7. Dezember um 19:00 Uhr im Kulturzentrum „A Schmadds“

Adresse : 29, rue d'Echternach L-6550 Berdorf

Die Stadt Echternach teilt mit, dass das **Ministerium für Umwelt, Klima und nachhaltige Entwicklung** und die **Wasserwirtschaftsverwaltung** im Rahmen der Ausweisung der Trinkwasserschutzzonen zu einem Informationsabend über die **künftige großherzogliche Verordnung** der auf dem Gebiet der **Gemeinden Berdorf und Echternach** gelegenen Schutzzone der **Trinkwasserquellen Felsbuch und Weissenberg** einlädt.

Tagesordnung:

- **Begrüßungsansprache**
Herr Yves Wengler, Bürgermeister der Stadt Echternach
- **Einführung in das Thema des Abends**
Frau Carole Dieschbourg, Minister für Umwelt, Klima und nachhaltige Entwicklung
- **Vorstellung des Entwurfs der großherzoglichen Verordnung und der geplanten Schutzzone sowie Ausblick auf die Aufstellung und Umsetzung des Maßnahmenkatalogs in der Schutzzone**
Wasserwirtschaftsamt
- **Koordinierung der freiwilligen Maßnahmen in den Trinkwasserschutzzonen**
Natur- & Geopark Mëlldall
- **Diskussion**

Anmeldung bitte unter: +352 621 673 332 oder rachel.krier@naturpark-mellerdall.lu

An beiden Terminen handelt es sich um eine **CovidCheck-Veranstaltung**, an der nur Personen teilnehmen können, die einen Impfpass mit vollständigem Impfplan, ein gültiges negatives COVID-19-Testzertifikat oder eine Genesungsbescheinigung vorzeigen können.

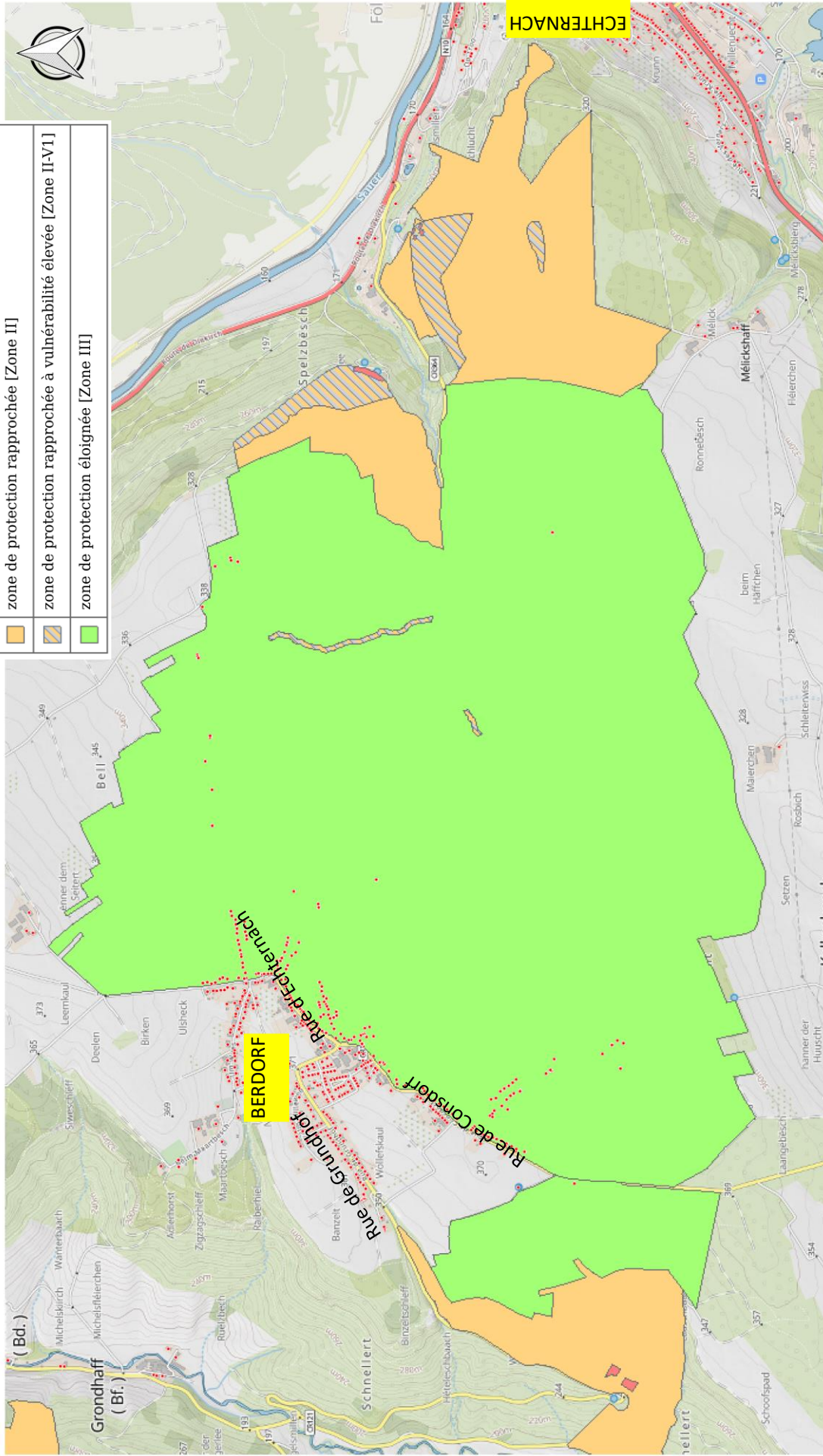
Die geplante Schutzzone ist der Rückseite zu entnehmen. Der gesamte Entwurf der großherzoglichen Verordnung ist im Internet verfügbar:

<http://geoportail.eau.etat.lu/pdf/eaux%20souterraines/ZPS/RGD/PRGD%20-%20Echternach%20-%20Felsbuch-Weissenberg.pdf>

Wir danken Ihnen im Voraus für Ihr Interesse und Ihre Teilnahme an der Veranstaltung.

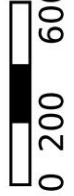


	zone de protection immédiate [Zone I]
	zone de protection rapprochée [Zone II]
	zone de protection rapprochée à vulnérabilité élevée [Zone II-V1]
	zone de protection éloignée [Zone III]



www.geoportail.lu est un portail d'accès aux informations géolocalisées, données et services qui sont mis à disposition par les administrations publiques luxembourgeoises. Responsabilité: Malgré la grande attention qu'elles portent à la justesse des informations diffusées sur ce site, les autorités ne peuvent endosser aucune responsabilité quant à la fidélité, à l'exactitude, à l'actualité, à la fiabilité et à l'intégralité de ces informations. Information dépourvue de foi publique.
Droits d'auteur: Administration du Cadastre et de la Topographie. <http://g-o.lu/copyright>

Echelle approximative 1:25000



<http://g-o.lu/3/TKSO>

